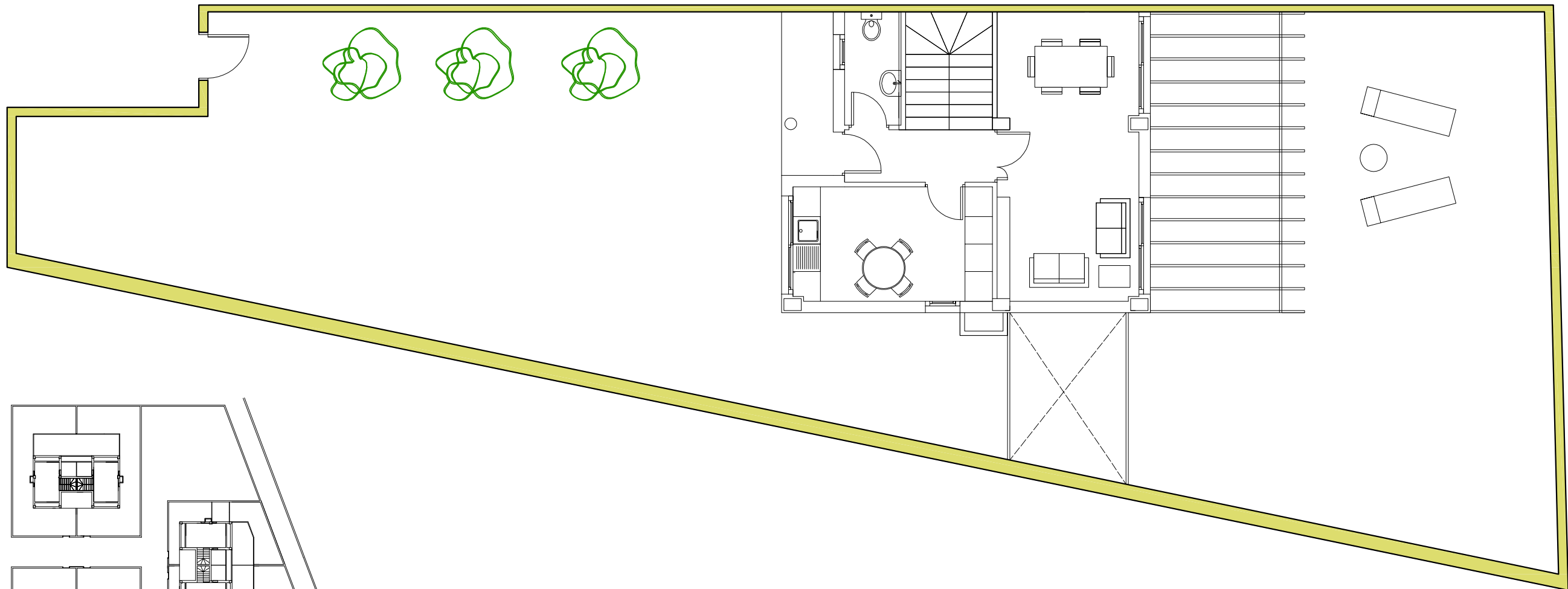
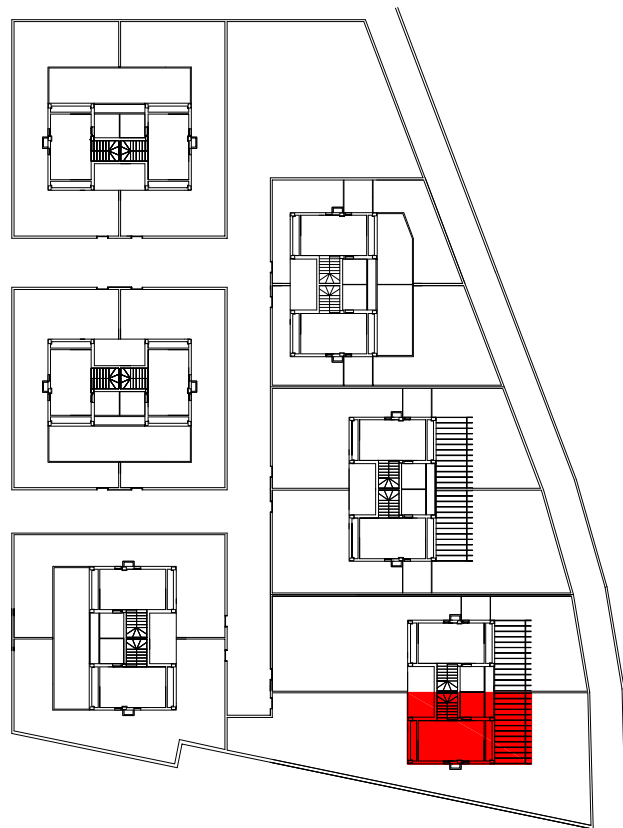


SUPERFICIE DE PARCELA_ 303,22 M2
 SUPERFICIE LIBRE_ 248,13 M2



PLANTA BAJA. PARCELA
 ESCALA 1:100



SUP. CONST. SOTANO_	267.73	M2
SUP. CONST. BAJA_	55.08	M2
SUP. CONST. PRIMERA_	55.08	M2
SUP. CONST. BAJOCUBIERTA_	33.00	M2
TOTAL SUPERFICIE CONSTRUIDA VIVIENDA	410.89	M2

VIVIENDA 01
URBANIZACION VILLACANDELA

El presente documento tiene carácter informativo y no reviste compromiso contractual. Los amueblamientos son ficticios, de tipo decorativo.
 Las superficies señaladas son aproximadas y podrán sufrir variaciones por necesidades técnicas durante la obra. La dotación y distribución del mobiliario de cocina es orientativa.

PROMUEVE_
 INVERSIONES FERIVAN

